

Adhésif hautes performances pour les sols (film spécial)

Sigan Elements Plus

Collage rapide d'éléments de revêtements en PVC neuf de dimensions stables sur ragréage, panneaux de bois aggloméré ou métal

Domaines d'utilisation :

Système adhésif double face spécial, renforcé de métal, à effet stabilisant sur les dimensions, pour le collage en plein d'éléments de revêtement en PVC. Revêtements PVC décoratifs (LVT), dalles de PVC et éléments de revêtement à envers PVC peuvent être posés sans jointoiment et déposés plus tard sans laisser de trace. Adapté pour tous les grands chantiers, sans restriction de superficie. Sigán Elements Plus est résistant au nettoyage et adapté pour l'utilisation d'aspiro-laveuses professionnelles (éviter toute eau stagnante). Il convient également pour les sols avec chauffage intégré et pour les contraintes élevées générées p.ex. par les roulettes de sièges. Uniquement pour l'intérieur.

► Adapté pour les* :

Revêtements de sol souples :

- Revêtements PVC décoratifs (LVT)
- Dalles de PVC

Revêtements textiles :

- Tapis de propreté à envers PVC
- Revêtements Flotex

► Pour application sur* :

Toujours utiliser Sigán Elements Plus avec le primaire Planus

- Ragréage ciment (poncé)
- Ragréage sulfate de calcium (sec et poncé, conformément aux instructions du fabricant)
- Pare-vapeur résine époxy
- Panneaux de bois aggloméré P3/P5/P7, contreplaqué, MDF (joints enduits avec un ragréage ciment non coulant)
- UZIN RenoTop PLUS avec primaire Planus
- Aluminium et métal
- Ragréage polyuréthane (p.ex. UZIN KR 410)

Note : Pour d'autres combinaisons de revêtements de sol et de supports consulter notre service technique.

* Voir «Important»

Composants : Film porteur spécial, renforcé de métal, copolymère acrylate, agent mouillant et antimousse, papier.



* Information sur le niveau d'émission de substances volatiles dans l'air intérieur, présentant un risque de toxicité par inhalation, sur une échelle de classe allant de A+ (très faibles émissions) à C (fortes émissions).

pour Revêtements PVC décoratifs et Dalles PVC

SUR Ragréage, panneaux de bois aggloméré, métal

Propriétés :

- Effet stabilisant sur les dimensions
- Une mise en œuvre simple et rapide
- Le revêtement de sol est circulaire et sollicitable immédiatement
- Soudage des joints possible immédiatement
- Revêtements PVC décoratifs (LVT) et dalles de PVC peuvent être posés sans jointoiment
- Dépose ultérieure sans trace
- Sans solvant/satisfait la réglementation technique allemande «TRGS» 610
- Ne se fragilise pas, ne dessèche pas.
- EMICODE EC1 PLUS/A très faible émission

Caractéristiques techniques :

Emballage :	Carton
Conditionnement Sigán Elements Plus :	75 cm x 25 m
Sigán Elements Plus Tape :	5 cm x 25 m
Tenue en stock :	Minimum 2 ans
Couleur :	Argent/Gris
Température du support :	+ 15°C minimum
Temps de gommage :	Néant
Temps de travail :	Illimité
Sollicitable :	immédiatement après collage
Traitement/Soudage des joints :	immédiatement après collage

Préparation :

- ▶ Le support doit être résistant, plan, sec en permanence, propre, non fissuré et exempt de toutes substances susceptibles de diminuer l'adhérence.
- ▶ Contrôler que le support correspond bien aux normes et fiches en vigueur et émettre des réserves en cas de déficience.
- ▶ Soigneusement dépoussiérer la surface par aspiration et appliquer primaire puis ragréage.
- ▶ En fonction du support, du revêtement supérieur et des contraintes prévues, utiliser le Primaire et le Ragréage UZIN appropriés (voir Catalogue Produits).
- ▶ Toujours laisser parfaitement sécher le primaire et le ragréage.
- ▶ Dégraisser soigneusement/nettoyer l'aluminium et les métaux inoxydables.
- ▶ Observer les fiches techniques des produits UZIN utilisés/des revêtements de sol.

Mise en œuvre :

Seul le primaire Planus garantit un collage impeccable avec sigan et une dépose ultérieure sans trace. Ne pas utiliser un autre primaire !

Application du Primaire spécial Planus :

- ▶ Bien dépoussiérer le support avec un aspirateur industriel
- ▶ Bien agiter le bidon de Primaire Planus, transvaser le liquide – sans le diluer – dans un seau propre
- ▶ Le Primaire spécial prêt à l'emploi sera appliqué pur – au Rouleau mousse microporeux UZIN – en une couche fine et régulière, en croisant. Eviter toute formation de «flaques»/gouttes/stries. Sur les matériaux dérivés du bois, procéder à deux applications avec un rouleau nylon. Après séchage, la surface doit présenter un film fin (légèrement brillant).
- ▶ Laisser sécher pendant 2 heures au minimum, en local bien aéré. Le Primaire Planus doit être parfaitement sec. La durée de séchage dépend du support, des conditions ambiantes et de l'aération. Sur un ragréage base sulfate de calcium, elle peut durer jusqu'à 4 heures.
- ▶ Pendant la durée de son acclimatation, le revêtement de sol ne doit pas reposer sur le Primaire Planus
- ▶ Test de collage : toujours procéder à un collage test préalable. Bien maroufler l'Adhésif Sigant Elements Plus sur le support. S'il se décolle du support, procéder à une nouvelle application de Primaire Planus et refaire un test de collage.
- ▶ Laisser le revêtement de sol se détendre et s'acclimater pendant 48 heures au minimum, déballé, en petites piles, dans la pièce où il doit être posé. Acclimater l'Adhésif Sigant Elements Plus dans la pièce où il doit être posé pendant 24 heures au minimum.



**Primaire spécial
Planus impératif**

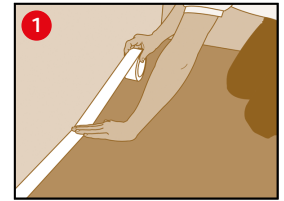
Mise en œuvre :

1 Pose de la Bande adhésive Sigán Elements Plus Tape 50 mm :

- ▶ Mettre en place la Bande Sigán Elements Plus Tape le long des murs et des seuils de portes, a) pour égaliser les irrégularités des murs b) pour une meilleure adhérence en périphérie c) pour le collage dans les zones d'accès difficile.

Attention : utiliser uniquement le rouleau de Sigán Elements Plus Tape fourni (dépose sans trace !).

- ▶ Ne pas retirer encore le papier de protection.
- ▶ Les extrémités de la bande ne doivent pas se chevaucher mais être juxtaposées. En cas de chevauchement, couper l'excédent.

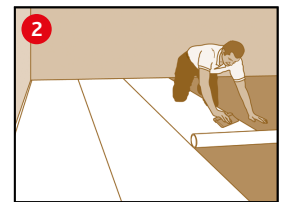


2 Pose de l'Adhésif Sigán Elements Plus – rouleau de 750 mm :

- ▶ Dérouler l'Adhésif Sigán Elements Plus dans le sens de pose du revêtement de sol neuf de préférence en opérant un chevauchement, bien maroufler puis découper la zone de superposition au cutter à lame croche – ou dérouler directement bord à bord (sans chevauchement, écart maximal admis entre deux lés : 3 mm). Veiller à ne pas abîmer le support!

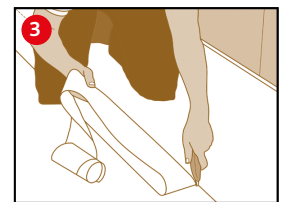
Attention : NE JAMAIS coller sur le support la face grise mate (avec papier protecteur).

- ▶ L'Adhésif Sigán Elements Plus peut chevaucher le ruban Sigán Elements Plus Tape, mais la zone de superposition sera ensuite découpée pour obtenir une juxtaposition.
- ▶ Ne dérouler que la quantité de Sigán Elements Plus pouvant être revêtue le jour même avec le revêtement de sol.



3 ▶ Poser le dernier lé de Sigán Elements Plus à partir du mur. Eliminer la zone de chevauchement alors créée avec un cutter à lame croche, de sorte que les deux lés soient juxtaposés. Veiller à ne pas abîmer le support!

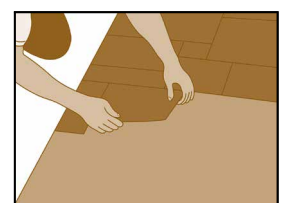
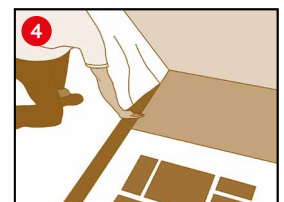
- ▶ Enrouler le reste de l'Adhésif Sigán Elements Plus avec le papier de protection (pour préserver la tranche de la poussière).



4 Pose du revêtement de sol :

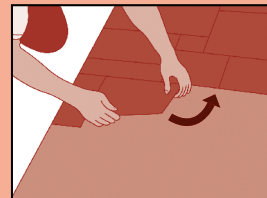
Revêtements PVC décoratifs (LVT)/Dalles PVC :

- ▶ Mesurer la pièce, répartir les dalles/lames. Avec le crayon adapté (crayon de papier tendre ou stylo pour DVD du commerce), repérer le point de départ de la première rangée de lames/dalles et le cas échéant de la frise sur le papier de protection.
- ▶ Placer une règle acier le long des points repérés et aligner.
- ▶ Retirer le papier protecteur de l'Adhésif Sigán Elements Plus, en tirant droit et à plat, jusqu'à la règle acier.
- ▶ Tout au long de la règle acier, déchirer le papier protecteur en tirant en biais vers le haut. La droite ainsi créée forme la ligne de départ des premières lames/de la première rangée de dalles.
- ▶ Empiler les papiers protecteurs au fur et à mesure, puis les enrouler (minimise le volume des déchets).
- ▶ Afficher les lames/dalles le long de la ligne droite, sans tension ni traction, puis bien presser à la main.
- ▶ Retirer le papier protecteur au fur et à mesure, en tirant droit et à plat. Afficher le revêtement de sol comme décrit. En cas d'interruption de la pose, le papier protecteur peut être remis en place pour protéger l'Adhésif Sigán Elements Plus.
- ▶ Après la pose, bien maroufler/passer au cylindre de marouflage, en croisant sur toute la surface.



Sigan : le revêtement de sol peut être déposé, sans laisser de trace et sans endommager le support.

- ▶ Décoller avec précaution les dalles/lames de l'adhésif. Le cas échéant d'abord les couper en bandes – en veillant à ne pas abîmer le support !
- ▶ Après retrait des dalles/lames, retirer l'Adhésif Sigan Elements Plus en un angle aigu/obtus, c'est terminé ! Aucune trace de colle ne reste sur le support quand l'Adhésif Sigan Elements Plus est utilisé en association avec le Primaire Planus ! Le revêtement déposé ne peut plus être utilisé.
- ▶ Avant une nouvelle pose avec sigan, passer d'abord le support à l'aspirateur. Si nécessaire, appliquer le Primaire Planus et bien laisser sécher. Poser le revêtement de sol neuf avec l'Adhésif Sigan.



Important :

Stocker debout, au frais et au sec, hors rayonnement solaire direct. Ré-enrouler un rouleau entamé dans le papier protecteur.

- ▶ Sont adaptés : revêtements de sol PVC (en lames ou en dalles, pas en rouleaux) et revêtements textile à envers PVC.
- ▶ Les joints des panneaux de bois aggloméré P3/P5/P7, de contreplaqué et MDF doivent être enduits avec un ragréage ciment non coulant.
- ▶ Dans le cas d'une mise en œuvre sur UZIN Reno Top Plus, nous recommandons l'utilisation d'un primaire mono composant base PU (par ex. UZIN PE 414 Turbo) en fine couche afin d'éviter les gonflements aux joints.
- ▶ Les joints des revêtements en PVC dont les variations de dimensions restent < 0,40 % conformément à la norme EN 434 doivent être traités/soudés. Seulement installer dalles ou revêtements décoratifs sans torsion ou tensions inhérentes visibles. La mise en œuvre des LVT se fera uniquement sans torsion des éléments et en évitant toutes tensions.
- ▶ Les revêtements de sol résilients (à l'exception des LVT) doivent être jointoyés/soudés généralement. Les préconisations du fabricant du revêtement de sol doivent être respectées lors de la réalisation des soudures.
- ▶ Le soudage peut intervenir immédiatement après le collage.
- ▶ L'humidité ascendante du support ne peut pas se diffuser au travers de Sigan Elements. L'humidité ainsi prisonnière peut causer des dégâts dans les éléments de construction.
- ▶ **Autres supports :**
 - Revêtements de sol textile → Sigaway
 - Revêtements d'usure en place → Sigan Elements

Sécurité du travail/Protection de l'environnement :

Ce produit n'exige aucune mesure de précaution particulière. Pour des raisons d'hygiène, il est recommandé d'éviter de manger, boire et fumer pendant la mise en œuvre. Conserver hors de portée des enfants.

Pour toute information complémentaire, merci de nous contacter au +49 731 4097-0 ou rendez-vous sur notre site internet www.uzin.fr.

Élimination :

Les cartonnages et sachets parfaitement vidés peuvent être recyclés. Les restes de produit peuvent être jetés avec les déchets ménagers.

Garantie :

UZIN garantit 5 ans toutes les propriétés mentionnées dans ces instructions de mise en œuvre.

L'Adhésif Sigan Elements Plus satisfait les exigences des cahiers des charges all. «VOB» partie C, Point 2.7 – Colles : «Elles forment une liaison résistante et durable et ne dégradent ni le support ni le revêtement de sol. Après mise en œuvre, elles sont inodores».

- Pour la préparation du support et la mise en œuvre, respecter les fiches techniques des produits utilisés, les normes et règles professionnelles nationales (EN, DIN, VOB, OE, SIA, fiche TKB 12), etc., en vigueur à la date d'exécution des travaux.

Dans tous les cas, procéder sur site, avant mise en œuvre, à des tests de collage préalables.

Toute garantie est exclue si :

- l'Adhésif Sigan Elements Plus est utilisé à l'extérieur, dans les salles d'opérations ou en construction automobile.
- le produit est soumis à des sollicitations inhabituelles, en particulier chimiques ou mécaniques.
- la mise en œuvre/l'utilisation n'est pas parfaitement conforme aux instructions de pose (ne jamais utiliser l'Adhésif Sigan Elements Plus au mur ou dans les escaliers).
- des décolorations apparaissent par suite d'une réaction chimique entre le revêtement de sol et le support.
- des joints/des déformations interviennent suite à des modifications des dimensions du revêtement de sol.
- le revêtement de sol a été posé sous tension/traction.
- l'Adhésif Sigan Elements Plus a subi l'humidité.
- la pose a été effectuée par température < 15°C (au sol !)
- l'Adhésif Sigan Elements Plus a été mis en place en zone soumise à des contraintes thermiques élevées (p.ex. dans les jardins d'hiver).