

Adhésif hautes performances pour les sols (film spécial)

# Sigan Elements

**Collage rapide – d'éléments de revêtements en PVC neuf de dimensions stables sur support existant**

## Domaines d'utilisation :

Système adhésif double face spécial, renforcé de métal, à effet stabilisant sur les dimensions, pour le collage en plein d'éléments de revêtement en PVC. Revêtements PVC décoratifs (LVT), dalles de PVC et éléments de revêtement à envers PVC peuvent être posés sans jointolement et déposés plus tard sans laisser de trace. Adapté pour tous les grands chantiers, sans restriction de superficie. Sigán Elements est résistant au nettoyage et adapté pour l'utilisation d'aspiro-laveuses professionnelles (éviter toute eau stagnante). Il convient pour les sols avec chauffage intégré et pour les contraintes élevées générées p.ex. par les roulettes de sièges. Uniquement pour l'intérieur.

### ► Adapté pour les\* :

Revêtements de sol souples :

- Revêtements PVC décoratifs (LVT)
- Dalles de PVC

Revêtements textiles :

- Tapis de propreté à envers PVC
- Revêtements Flotex

### ► Pour application sur\* :

- Revêtement PVC homogène/hétérogène
- Revêtement VER
- Revêtement PVC décoratif
- Liège à revêtement PVC
- Linoléum avec revêtement protecteur
- Revêtement caoutchouc
- Revêtement résine époxy ou polyuréthane (lisse, non poreux, âgé de 3 mois au minimum)
- Revêtements polyoléfine (revêtement PO)
- Pierre artificielle, terrazzo (lisse, sans désaffleurs)

**Note:** Pour d'autres combinaisons de revêtements de sol et de supports consulter notre service technique.

\* Voir «Important»

**Composants :** Film porteur spécial, renforcé de métal, copolymère acrylate, agent mouillant et antimousse, papier.



\* Information sur le niveau d'émission de substances volatiles dans l'air intérieur, présentant un risque de toxicité par inhalation, sur une échelle de classe allant de A+ (très faibles émissions) à C (fortes émissions).



## Propriétés :

- Effet stabilisant sur les dimensions
- Une mise en œuvre simple et rapide
- Le revêtement de sol est circulaire et sollicitable immédiatement
- Soudage des joints possible immédiatement
- Revêtements PVC décoratifs (LVT) et dalles de PVC peuvent être posés sans jointolement
- Dépose ultérieure sans trace
- Sans solvant/satisfait la réglementation technique allemande «TRGS» 610
- Ne se fragilise pas, ne dessèche pas.
- EMICODE EC1 PLUS/A très faible émission

## Caractéristiques techniques :

Emballage :	Carton
Conditionnement Sigán Elements :	75 cm x 25 m
Sigán Elements Tape :	5 cm x 25 m
Tenue en stock :	Minimum 2 ans
Couleur :	Argent/Gris
Température du support :	Minimum 15 °C
Temps de gommage :	Néant
Temps de travail :	Illimité
Sollicitable :	immédiatement après collage
Traitement/Soudage des joints :	immédiatement après collage

## Préparation :

### Pour un support lisse :

- ▶ Le support doit être résistant, plan, sec en permanence, propre, non fissuré et exempt de toutes substances susceptibles de diminuer l'adhérence.
- ▶ Contrôler que le support correspond bien aux normes et fiches en vigueur et émettre des réserves en cas de déficience.
- ▶ Passer le support à la serpillère (voie humide).
- ▶ Dans le cas de traces huileuses, laver le sol avec un agent nettoyant doux, dilué, puis bien neutraliser avec de l'eau (récupérer).
- ▶ Ne pas utiliser de produit décapant, ne pas poncer. Le cas échéant, consulter notre service technique.
- ▶ Découper et retirer les zones dégradées dans le revêtement de sol existant (par exemple tuilages, trous et empreintes) et reboucher avec un ragréage ciment épais, sans sable (ne pas utiliser de ragréage dispersion). Traiter ensuite avec un primaire dispersion filmogène puis bien le laisser sécher.
- ▶ Test de collage : toujours procéder à un test préalable. Bien maroufler l'Adhésif Sigant Elements sur le support. Si des bulles se forment ou si l'Adhésif Sigant Elements se décolle, dégraisser le support et renouveler le test de collage. Si l'adhérence est insuffisante, consulter notre Service Technique.
- ▶ Laisser le revêtement de sol se détendre et s'acclimater pendant 48 heures au minimum, déballé, en petites piles, dans la pièce où il doit être posé. Acclimater l'Adhésif Sigant Elements dans la pièce où il doit être posé pendant 24 heures au minimum.

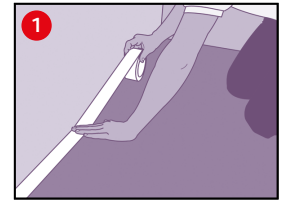
## Mise en œuvre :

### 1 Pose de la Bande adhésive Sigán Elements Tape 50 mm :

- ▶ Mettre en place la Bande Sigán Elements Tape le long des murs et des seuils de portes, a) pour égaliser les irrégularités des murs b) pour une meilleure adhérence en périphérie c) pour le collage dans les zones d'accès difficile.

**Attention : utiliser uniquement le rouleau de Sigán Elements Tape fourni (dépose sans trace !).**

- ▶ Ne pas retirer encore le papier de protection.
- ▶ Les extrémités de la bande ne doivent pas se chevaucher mais être juxtaposées. En cas de chevauchement, couper l'excédent.

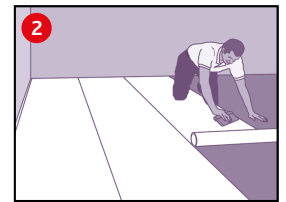


### 2 Pose de l'Adhésif Sigán Elements – rouleau de 750 mm :

- ▶ Poser l'Adhésif Sigán Elements dans le sens du revêtement de sol neuf, de préférence avec un chevauchement. Ainsi, dérouler l'adhésif, par sections, sans pression, puis maroufler, dans le sens du déroulage, en éliminant les inclusions d'air. Dérouler la section suivante puis maroufler, jusqu'à ce que tout le lé soit en place. En présence d'éventuelles inclusions d'air, ré-enrouler le rouleau sur la distance nécessaire et recommencer le marouflage pour les exclure. Découper la zone de superposition au cutter à lame croche et supprimer le chevauchement – ou dérouler directement bord à bord (sans chevauchement, écart maximal admis entre deux lés : 3 mm). Veiller à ne pas abîmer le support!

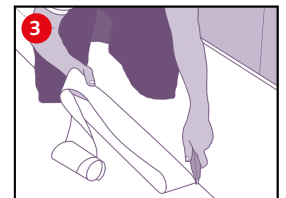
**Attention : NE JAMAIS coller sur le support la face grise mate (avec papier protecteur).**

- ▶ L'Adhésif Sigán Elements peut chevaucher le ruban Sigán Elements Tape, mais la zone de superposition sera ensuite découpée pour obtenir une juxtaposition.
- ▶ Ne dérouler que la quantité de Sigán Elements pouvant être revêtue le jour même avec le revêtement de sol.



### 3 ▶ Poser le dernier lé de Sigán Elements à partir du mur. Éliminer la zone de chevauchement alors créée avec un cutter à lame croche, de sorte que les deux lés soient juxtaposés. Veiller à ne pas abîmer le support!

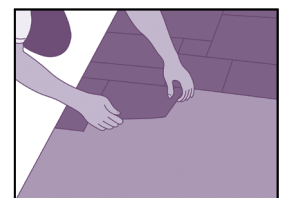
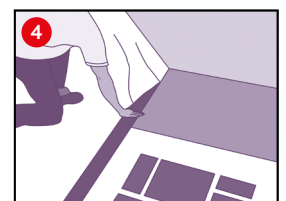
- ▶ Enrouler le reste de l'Adhésif Sigán Elements avec le papier de protection (pour préserver la tranche de la poussière).



### 4 Pose du revêtement de sol :

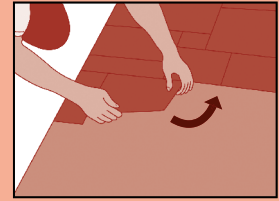
#### Revêtements PVC décoratifs (LVT) :

- ▶ Mesurer la pièce, répartir les dalles/lames. Avec le crayon adapté (crayon de papier tendre ou stylo pour DVD du commerce), repérer le point de départ de la première rangée de lames/dalles et le cas échéant de la frise sur le papier de protection.
- ▶ Placer une règle acier le long des points repérés et aligner.
- ▶ Retirer le papier protecteur de l'Adhésif Sigán Elements, en tirant droit et à plat, jusqu'à la règle acier.
- ▶ Tout au long de la règle acier, déchirer le papier protecteur en tirant en biais vers le haut. La droite ainsi créée forme la ligne de départ des premières lames/de la première rangée de dalles.
- ▶ Utiliser le Sigán Elements Universal Tape comme alternative pour créer une ligne de départ.
- ▶ Empiler les papiers protecteurs au fur et à mesure, puis les enrouler (minimise le volume des déchets).
- ▶ Afficher les lames/dalles le long de la ligne droite, sans tension ni traction, puis bien presser à la main.
- ▶ Retirer le papier protecteur au fur et à mesure, en tirant droit et à plat. Afficher le revêtement de sol comme décrit. En cas d'interruption de la pose, le papier protecteur peut être remis en place pour protéger l'Adhésif Sigán Elements.
- ▶ Après la pose, bien maroufler/passé au cylindre de marouflage, en croisant sur toute la surface.



## Sigan : le revêtement de sol peut être déposé, sans laisser de trace et sans endommager le support.

- ▶ Décoller avec précaution les dalles/lames de l'adhésif. Le cas échéant d'abord le couper en bandes – en veillant à ne pas abîmer le support !
- ▶ Après retrait des dalles/lames, retirer l'Adhésif Sigan Elements en un angle aigu/obtus. Aucune trace de colle ne reste sur le support quand l'Adhésif Sigan est utilisé! Le revêtement déposé ne peut plus être utilisé.



### Important :

Stocker debout, au frais et au sec, hors rayonnement solaire direct. Ré-enrouler un rouleau entamé dans le papier protecteur.

- ▶ Sont adaptés : revêtements de sol PVC (en lames ou en dalles, pas en rouleaux) et revêtements textile à envers PVC.
- ▶ Les joints des revêtements en PVC dont les variations de dimensions restent < 0,40 % conformément à la norme EN 434 doivent être traités/soudés. Seulement installer dalles ou revêtements décoratifs sans torsion ou tensions inhérentes visibles. La mise en œuvre des LVT se fera uniquement sans torsion des éléments et en évitant toutes tensions.
- ▶ Les revêtements de sol résilients (à l'exception des LVT) doivent être jointoyés / soudés généralement. Les préconisations du fabricant du revêtement de sol doivent être respectées lors de la réalisation des soudures.
- ▶ Le soudage peut intervenir immédiatement après le collage.
- ▶ L'humidité ascendante du support ne peut pas se diffuser au travers de Sigan Elements. L'humidité ainsi prisonnière peut causer des dégâts dans les éléments de construction.

### ▶ Autres supports :

- Ragréage → Sigan Elements Plus avec Primaire Planus
- Sols en bois (brut), panneaux de bois aggloméré P3/P5/P7, panneaux de contreplaqué/MDF → Sigan Elements Plus avec Primaire Planus
- Carreaux en céramique → Sigan 2

### Sécurité du travail/Protection de l'environnement :

Ce produit n'exige aucune mesure de précaution particulière. Pour des raisons d'hygiène, il est recommandé d'éviter de manger, boire et fumer pendant la mise en œuvre.

Conserver hors de portée des enfants. Pour toute information complémentaire, merci de nous contacter au +49 731 4097-0 ou rendez-vous sur notre site internet [www.uzin.fr](http://www.uzin.fr).

### Elimination :

Les cartonnages et sachets parfaitement vidés peuvent être recyclés. Les restes de produit peuvent être jetés avec les déchets ménagers.

### Garantie :

**UZIN garantit 5 ans toutes les propriétés mentionnées dans ces instructions de mise en œuvre.**

L'Adhésif Sigan Elements satisfait les exigences des cahiers des charges all. «VOB» partie C, Point 2.7 – Colles : «Elles forment une liaison résistante et durable et ne dégradent ni le support ni le revêtement de sol. Après mise en œuvre, elles sont inodores».

- Pour la préparation du support et la mise en œuvre, respecter les fiches techniques des produits utilisés, les normes et règles professionnelles nationales (EN, DIN, VOB, OE, SIA, fiche TKB 12), etc., en vigueur à la date d'exécution des travaux.

Dans tous les cas, procéder sur site, avant mise en œuvre, à des tests de collage préalables.

Toute garantie est exclue si :

- l'Adhésif Sigan Elements est utilisé à l'extérieur, dans les salles d'opérations ou en construction automobile.
- le produit est soumis à des sollicitations inhabituelles, en particulier chimiques ou mécaniques.
- la mise en œuvre/l'utilisation n'est pas parfaitement conforme aux instructions de pose (ne jamais utiliser l'Adhésif Sigan Elements au mur ou dans les escaliers).
- des décolorations apparaissent par suite d'une réaction chimique entre le revêtement de sol et le support.
- des joints/des déformations interviennent suite à des modifications des dimensions du revêtement de sol.
- le revêtement de sol a été posé sous tension/traction.
- l'Adhésif Sigan Elements a subi l'humidité.
- la pose a été effectuée par température < 15°C (au sol !)
- l'Adhésif Sigan Elements a été mis en place en zone soumise à des contraintes thermiques élevées (p.ex. dans les jardins d'hiver).